

Jardín de Infantes

JARDIN DE INFANTES EN AMBITO URBANO PLANO DE USO DE ESPACIOS



- ZONA UNICA DE ACCESO
- AULAS HABILITADAS PARA SU USO
- SECTOR DESTINADO A AISLAMIENTO S/PROTOCOLO NACION
- COCINA Y SANITARIOS
- GOBIERNO/ADMINISTRACION
- ZONA INHABILITADA PARA EL USO

NOTA

- SE DEBERA TENER EN CUENTA PARA LA DISPOSICION DEL MOBILIARIO EL DISTANCIAMIENTO Y LO ESTABLECIDO EN EL PROTOCOLO.
- SE ESTABLECERA EN CONJUNTO CON LOS DIRECTIVOS DE LA INSTITUCION UN UNICO ACCESO.
- LA SALA DE AISLAMIENTO SERA UTILIZADA EN ALGUNA DE LAS AULAS ESPECIALES COMO SALA DE PLASTICA, SALA DE MUSICA, LABORATORIO, BIBLIOTECA, ETC.

JARDIN DE INFANTES EN AMBITO URBANO
PLANO DE COLOCACION DE ELEMENTOS DE SANITIZACION

PROVISION DE ELEMENTOS



TERMOMETRO



JABON LIQUIDO Y TOALLAS DE PAPEL



PULVERIZADOR Y TOALLAS DE PAPEL



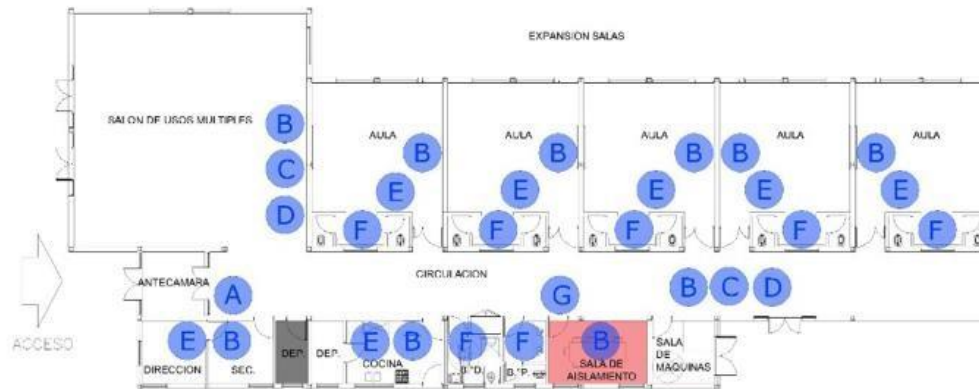
TOTEM O DISPENSER DE ALCOHOL EN GEL



JARDIN DE INFANTES EN AMBITO URBANO
PLANO DE UBICACION DE CARTELERIA INFORMATIVA

PROVISION DE CARTELERIA

- A - PROTOCOLO DE INGRESO
- B - UTILICE DISPENSER DE ALCOHOL EN GEL
- C - USO OBLIGATORIO DE MASCARILLA
- D - ES OBLIGATORIO
- E - DESINFECTAR SUPERFICIES DE TRABAJO
- F - PROTOCOLO LAVADO DE MANOS
- G - SALA DE AISLAMIENTO



SALA DE PROFESORES
A UTILIZAR COMO SALA
AISLAMIENTO
S/PROTOCOLO NACION

NOTA

- LAS REFERENCIAS SE CORRESPONDEN A LA CARTELERIA ESTABLECIDA EN EL PROTOCOLO.