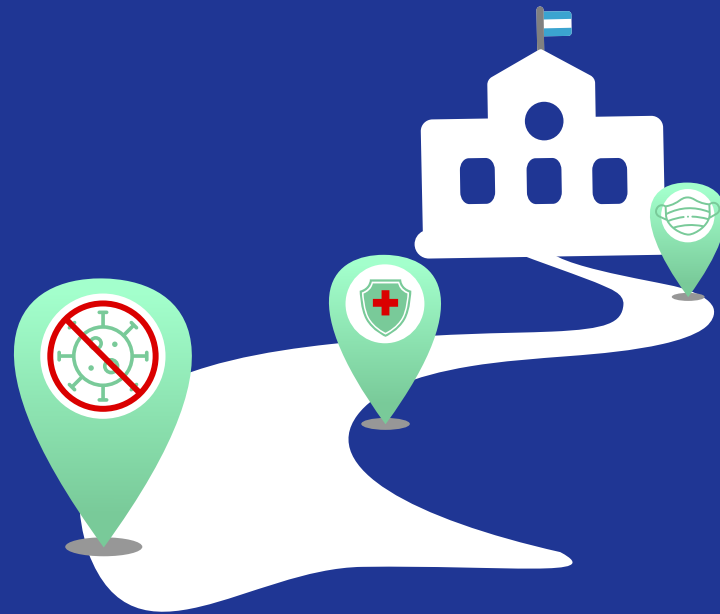


“CAMINO A LA ESCUELA PRESENCIAL”
MEDIDAS PREVENTIVAS  COVID-19

“CAMINO A LA ESCUELA PRESENCIAL”



TUTORIAL CAMINO A LA ESCUELA PRESENCIAL

Dentro del dispositivo Camino a la Escuela Presencial este espacio surge para brindar apoyo y fortalecer conocimientos vinculados a la situación actual de los integrantes de la comunidad educativa, para trabajar de manera conjunta y responder de manera más eficiente a los riesgos que nos encontramos actualmente.

El curso está creado en el Campus Educativo del Consejo Provincial de Educación, y se podrá acceder: Desde el sitio del Ministerio de Educación: <https://www.neuquen.edu.ar/>

O a través del siguiente link:

<https://campusvirtual.neuquen.edu.ar/course/index.php?categoryid=9>

1• Allí podrá ingresar al curso, clickeando sobre su denominación: “Camino a la Escuela Presencial”

Cómo Acceder

Si usted ya tiene un usuario en el **Campus Virtual**, por haber realizado una capacitación anterior, debe acceder con los datos que le fueron provistos en esta oportunidad. Si no recuerda la contraseña, podrá restablecerla con la opción “¿Olvidó su nombre de usuario o contraseña?”. Este proceso enviará la información para el restablecimiento a través de su correo electrónico.

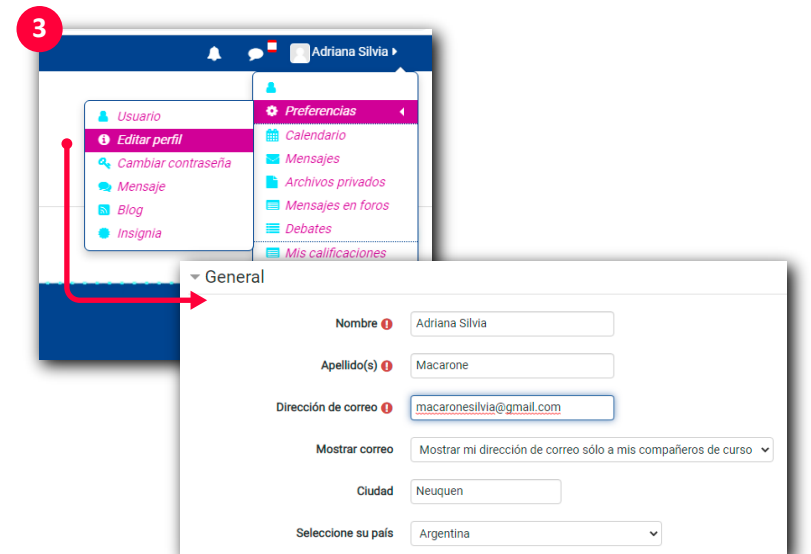
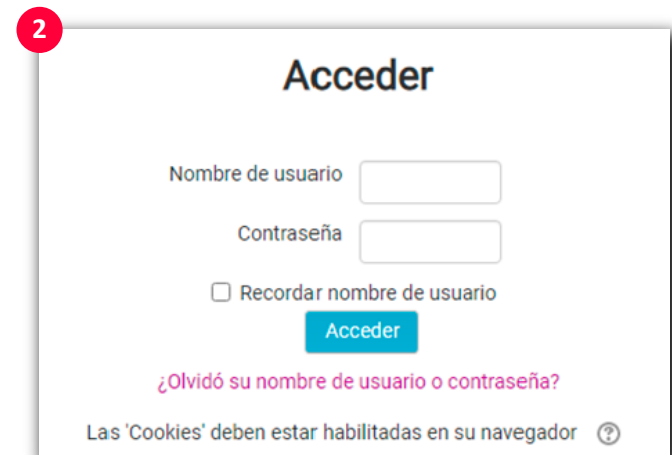
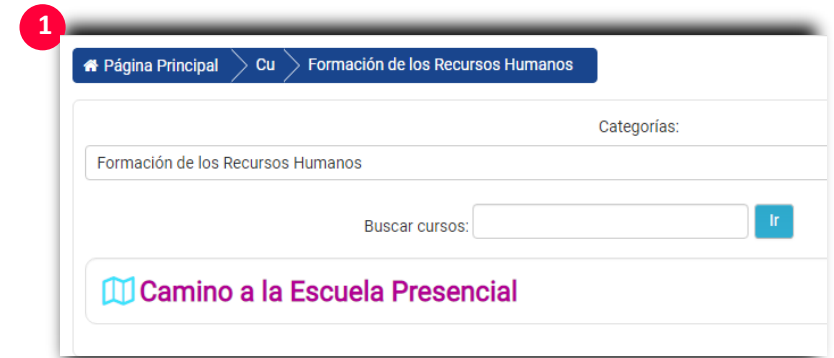
2• Si no tiene un usuario en el campus virtual deberá ingresar los siguientes datos:
Como nombre de usuario: DNI (sin puntos)
Como contraseña: 2020

Primera acción a realizar - Comprobación de mail asociado a su perfil.

Cuando ingrese al curso, en la esquina superior derecha, se indicará el nombre del usuario logueado. Solicitamos que como primera medida **corrobore y en todo caso modifique el mail con el que ha sido matriculado**, para lo cual debe seleccionar la opción:

3• “Preferencias”, luego “Editar perfil”, y allí podrá ver sus datos.
Grabe el cambio que haya realizado en su dirección de correo presionando en el botón

Actualizar información personal



Cambio de contraseña

4• También desde la opción “Preferencias” podrá “Cambiar contraseña”.

Nota: Antes de hacer esta acción recuerde que debe tener asociado su mail personal a su perfil para poder restablecer contraseña en caso de olvidar la que haya definido.
Ingrese

Ingrese en el primer campo su contraseña actual (2020) luego repita en los siguientes campos la nueva contraseña que quiera establecer, considerando que debe tener al menos cuatro caracteres.
Presione el botón “Guardar cambios” para confirmar el cambio.

Nota: Realice este cambio de manera conciente, asegúrese de que recordará la nueva contraseña para no tener inconvenientes durante su próximo ingreso al curso.

Que encontrará dentro del curso

5• Al ingresar al curso verá la información organizada por temas. Dentro de cada tema se dispone de archivos que usted podrá visualizar y/o descargar, simplemente clickeando sobre la descripción.

Todos estos archivos también están disponibles en el sitio del CPE

www.neuquen.edu.ar/

para que puedan ser consultados y descargados en cualquier momento.

Cuestionarios

Dentro del material se han dispuesto **Cuestionarios de Autoevaluación**. Resolverlos, le ayudará a consolidar la lectura previa realizada de los archivos dentro de cada tema. Al seleccionar el cuestionario podrá ver una nueva pantalla, que le permitirá abrirlo presionando sobre el botón:

Previsualizar el cuestionario ahora

6• Cada cuestionario tiene preguntas que son de del tipo múltiple opción. Marque la, o las respuestas que usted considere sean las correctas.
Las respuestas estarán una a continuación de otra, puede ir respondiéndolas, y debajo de la última encontrará el botón que le permitirá dar por finalizado el cuestionario y grabar sus respuestas.

Terminar intento...

Usted puede abandonar el cuestionario sin haber terminado de recorrer o marcar las respuestas, esto será recordado, y la próxima vez que usted ingrese al cuestionario, le ofrecerá continuar con el intento anterior.

Continuar la previsualización anterior

Cambiar contraseña

Nombre de usuario

La contraseña debería tener al menos 4 caracter(es)

Contraseña actual

Nueva contraseña

Nueva contraseña (de nuevo)

En este formulario hay campos obligatorios

Guardar cambios

Cancelar

5

Camino a la Escuela

Su progreso

Avisos

En el contexto de la pandemia del coronavirus (COVID-19), todos los actores de la comunidad educativa debemos colaborar para garantizar el bienestar de los niños, niñas, adolescentes y sus familias, en escuelas, comunidades y hogares.

Este espacio surge para brindar apoyo y fortalecer conocimientos vinculados a la situación actual – a través de una capacitación on line- a docentes, auxiliares, administrativos y operativos en su rol de integrantes de la comunidad educativa para trabajar de manera conjunta y responder de manera más eficiente a los riesgos que nos encontramos actualmente.

CONOCIENDO SOBRE COVID-19

Información Básica sobre COVID-19

Preguntas y Respuestas sobre COVID-19

CUIDADOS PERSONALES

Cómo protegerse y proteger a los demás

Principales cuidados que debemos tener

6

Pregunta 1

Sin responder aún

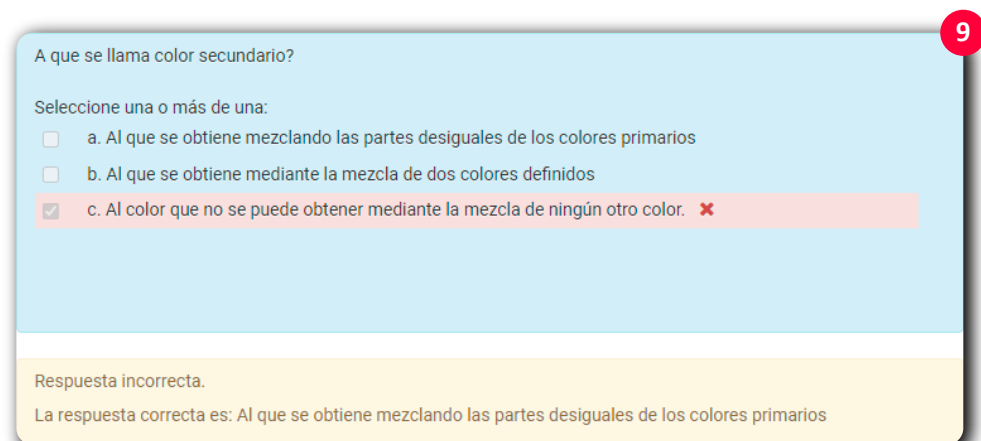
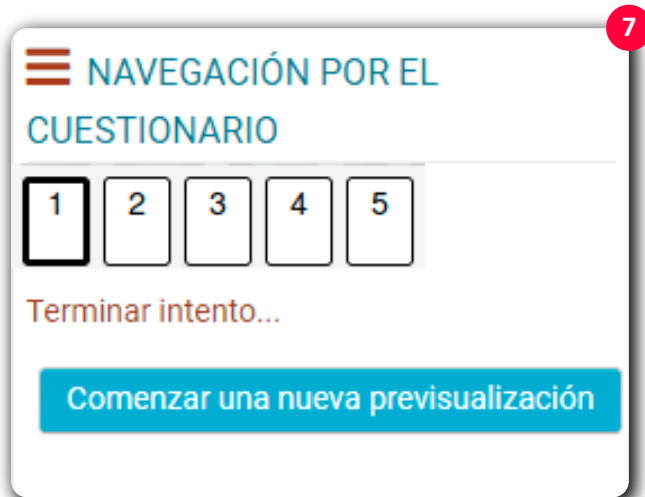
Puntúa como 1,00

Marcar pregunta

A que se llama color secundario?

Seleccione una o más de una:

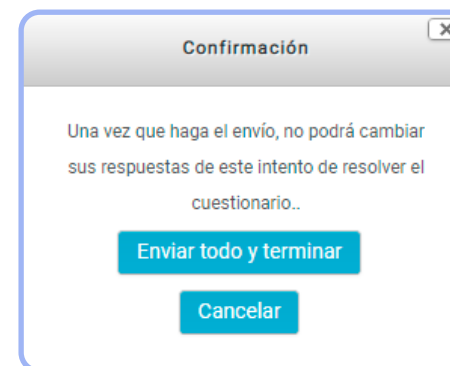
- a. Al que se obtiene mezclando las partes desiguales de los colores primarios
- b. Al que se obtiene mediante la mezcla de dos colores definidos
- c. Al color que no se puede obtener mediante la mezcla de ningún otro color.



7• En la esquina superior derecha de la pantalla, verá el panel de navegación del cuestionario, que lo orientará sobre las preguntas respondidas y permitirá “Terminar intento” para dar por finalizada las respuestas, o “Comenzar con una nueva previsualización”.

8• Cuando seleccione “Terminar intento”, en una nueva pantalla verá un resumen de todas las respuestas, podrá ver si todas están respondidas y para confirmar la finalización deberá seleccionar “Enviar todo y terminar” o “Volver al intento” para ver nuevamente el formulario y poder en todo caso modificar las respuestas.

Un mensaje le pedirá la confirmación del envío:



9• Al seleccionar “Enviar todo y terminar” una nueva pantalla le mostrará el resumen de cada pregunta, y en caso de haber seleccionado una respuesta incorrecta, debajo se mostrará cual o cuales eran las opciones válidas.

Qué se debe tener en cuenta

Las herramientas provistas en este espacio refuerzan los conocimientos que tenemos acerca de cómo comportarnos y de que cuidados mantener en este contexto de pandemia del coronavirus (COVID-19), pero es importante que todos asumamos el compromiso de cumplir las reglas que se establezcan dentro y fuera del establecimiento escolar, para mantener el estatus sanitario y posibilitar que paulatinamente todos podamos retornar a la escuela en forma segura.

Como último tema dispuesto en la plataforma observará que se encuentra una ‘Encuesta de Satisfacción’.

Es importante complete la misma de modo de poder obtener un feed back de las experiencias y de este modo ofrecer una capacitación ‘dinámica’ que permita mejorar de acuerdo con las observaciones de los participantes.

“CAMINO A LA ESCUELA PRESENCIAL”
MEDIDAS PREVENTIVAS  COVID-19

Si notás síntomas o tenés dudas **comunicate** al

0-800-333-1002